



インバウンドプロモーションサービスのご紹介

クーポン

JP 酷鵬

<https://jptdi-ryobi.com/>

JPTDI株式会社

両備ホールディングス株式会社

1 JP酷鵬（クーポン）とは

1-1	はじめに	4
1-2	JP酷鵬とは	5
1-3	JP酷鵬の強み	6
1-4	JP酷鵬のターゲット	9

2 画面イメージ

2-1	微信（WeChat） ミニアプリ	11
2-2	クーポン画面	12
2-3	JP酷鵬公式アカウント	13
2-4	JP酷鵬管理画面 ダッシュボード	14

3 導入費用

3-1	導入費用	16
3-2	プロモーションサポート	17

4 運営会社

4-1	中国の運営会社	20
4-2	日本の運営会社	21

1

JP酷鵬（クーポン）とは

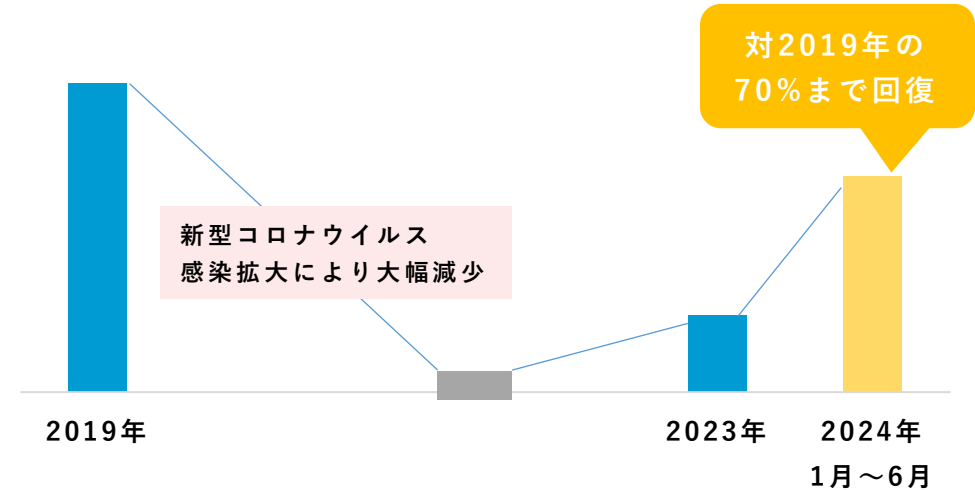
中国人インバウンドは、日本政府観光局のデータを見ると2019年を境に新型コロナウイルス感染拡大により急激に減少し、未だ最盛期には及んでいません。

しかし、中国人インバウンドは、**対2019年比、2023年が25%、2024年の1～6月までが70%、回復傾向にあります。**



インバウンドの回復には諸制約がありますが、今後必ず回復すると確信しています。企業の皆様には、今から中国人インバウンド対策に取り組んでおかれることをお勧めいたします。

中国人インバウンド推移（2019～2024）



効率的に中国インバウンドプロモーションを行うことができるサービス

それが



JP 酷鵬（クーポン）です



JP酷鵬（クーポン）とは

中国国内シェア最大のSNSプラットフォーム「微信（WeChat）」にてサービスを提供いたします。本クーポンはFITに広く配布するのではなく、提携先の現地旅行会社約**250社**※を通じて配布するB2Bモデルのプロモーションサービスです。

※2024年10月10日現在

「微信（We Chat）」ミニアプリは、中国人旅行客にはなじみがあり、安心して利用できます。グループラインでJP酷鵬を一斉に配信しますので、強制力があります。

- トップページでは、今いる近くの店舗で使えるクーポンを表示
- 店舗検索で、クーポン登録されているお店の情報がすぐ表示。
- 近くの観光拠点表示で、旅マエに計画を立てることも可能



① 集客に強い

現在約250社ある提携先現地旅行会社は、
中国沿岸部の富裕層在住地域の旅行会社が中心です。

年内には500社を目標に開拓しています。

沿岸部の富裕層在住の地域の
旅行会社を中心に提携



各省ごとの提携旅行会社数

山東省	東北三省	大連領事館 管理地域	北京大使館 管理地域
28社	29社	25社	44社
上海領事館 管理地域	重慶領事館 管理地域	広州領事館 管理地域	香港 マカオ 台湾
42社	12社	46社	9社

※中国本土及び台湾の旅行代理店約235社と契約済み（2024年7月1日時点）。

※契約済みの日本のランドオペレーター23社と合わせて合計258社を通じて、情報の発信を行っていきます。

① 集客に強い

例：山東省

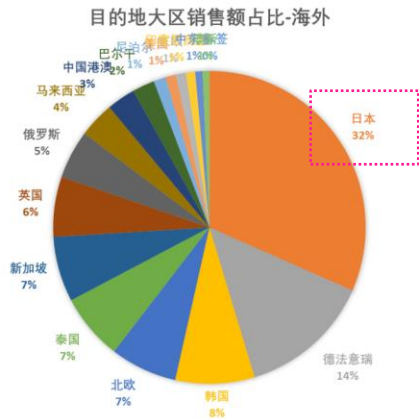
目的地は日本が最も多く、

サプライヤーは、JP酷鵬パートナーである「周遊日本」が38%を占めています。

目的地別売上高と人数シェア－海外

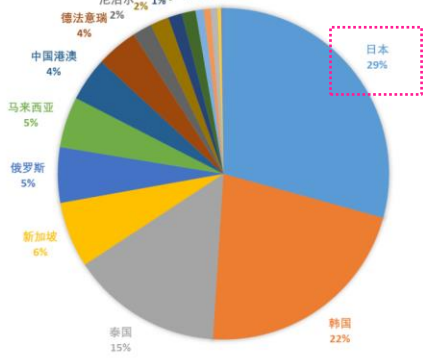
日本が最も多い（1位）

目的地大区销售额及人数占比-海外



Trip.com Group

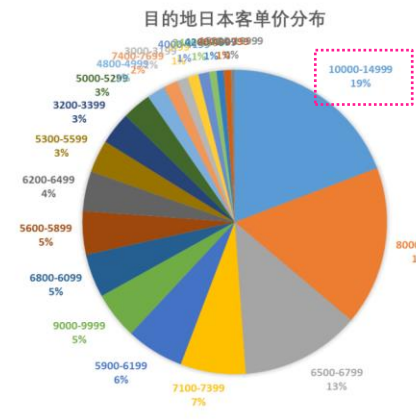
目的地大区成交人数占比-海外



日本の客単価とサプライヤー成約人数シェア

客単価10,000元～。サプライヤーは、周遊日本が38%のシェア

目的地-日本 客単価及供应商成交人数占比



Trip.com Group

目的地日本供应商成交人数占比

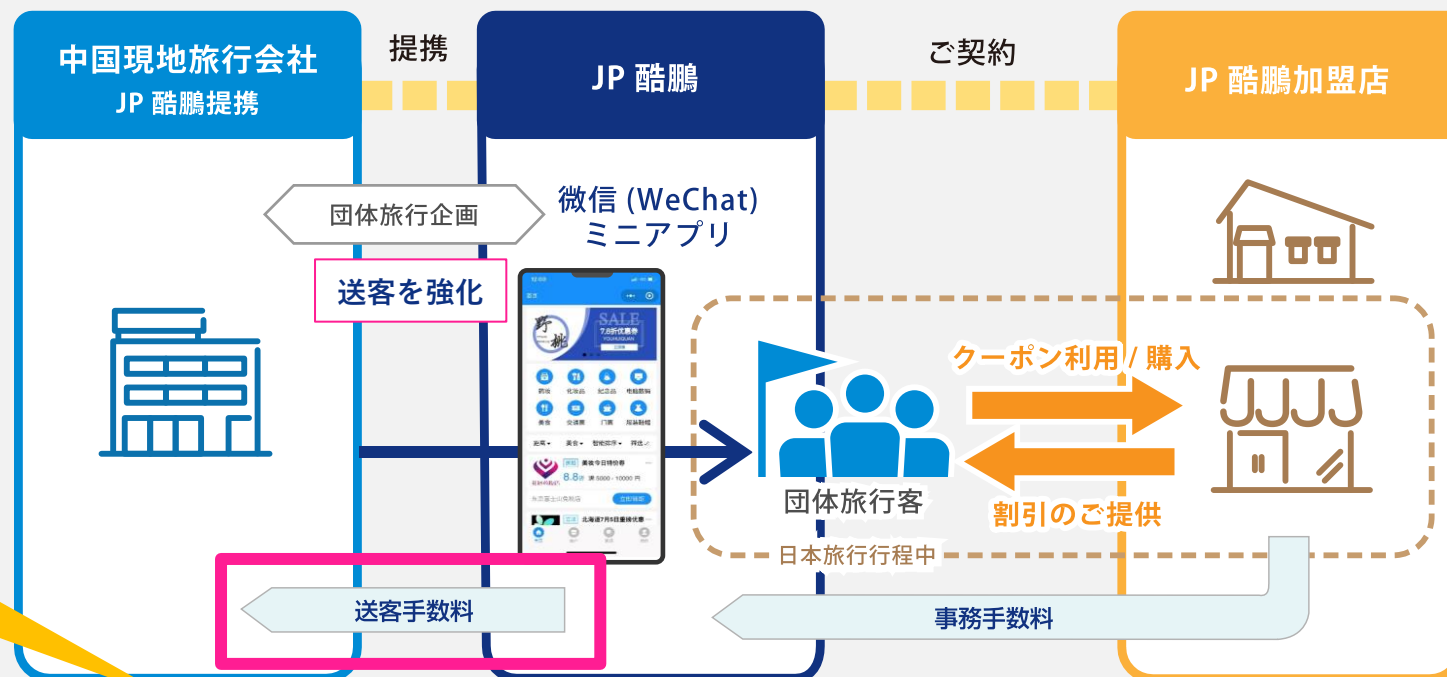


② 送客に強い

提携現地旅行会社には、JP酷鵬を通じて
JP酷鵬加盟店の売り上げに応じた「送客手数料」をキックバックします。

団体旅行送客イメージ

★団体旅行客が加盟店でクーポンを利用してお買物をした売上の数%を送客手数料としてお支払するため、JP酷鵬が使える店舗への送客を強化します。



ターゲットに応じたアプローチを提供

① 団体旅行

提携先旅行会社が企画する団体旅行客に対して、**JP酷鵬アプリ**を通じて、クーポンや観光情報の発信を行います。

② FIT向け

※FIT：Foreign Independent Tour / Traveler or Free Individual Traveler（個人旅行客）

公式のWEBメディア[※]や、FIT向けの提携プラットフォームを通じて**JP酷鵬公式アカウント**からクーポンや観光情報の発信を行います。

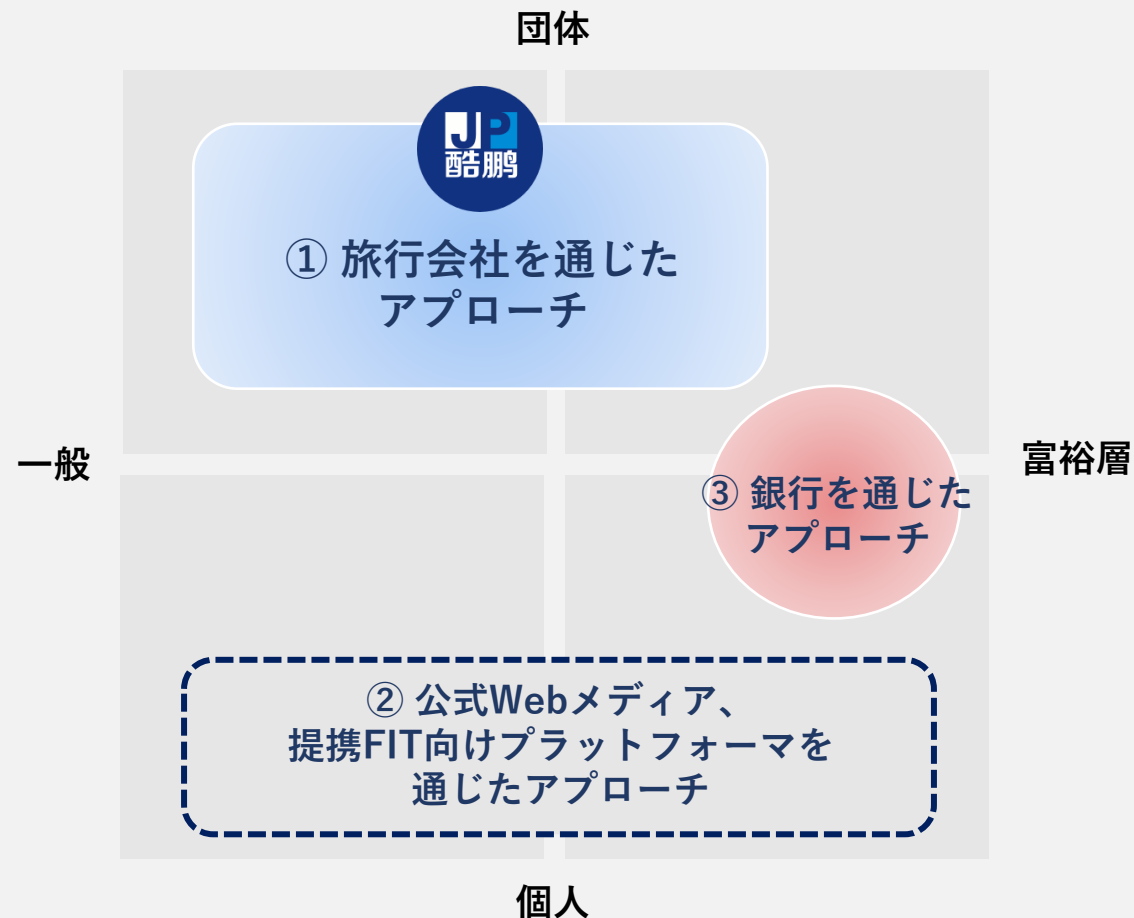
※現在はWeChat、红小書の公式アカウントにて情報発信



③ 富裕層

将来的に、銀行を通じたアプローチを予定しています。

〈JP酷鵬のターゲット顧客セグメント〉



2

画面イメージ



1 トップページ

ミニアプリを立ち上げると、今いる場所の近くで利用できるクーポンが表示されます。

2 店舗検索

お目当てのお店がある場合、店舗を検索することも可能です。クーポン登録されているお店の取扱品やメニュー等が表示されます。

3 観光拠点紹介

近くの観光拠点を紹介することが可能です。観光情報を活用して旅マエの計画を立てることができます。



地図ソフトと連携し

現在地から店舗までの距離を確認することも可能です

各種項目は加盟店で自由に設定が可能

★ 中国人観光客への割引

例：5%

★ 購入金額に応じた定額値引

例：10,000円以上購入で500円値引き

★ 電子クーポンの利用回数

例：利用回数（無制限）、2回まで利用可能



1 加盟店店舗情報

画像などを表示することが可能です

2 決済用バーコード・QRコード

決済時に、端末で読み取るバーコードまたはQRコードです

3 割引内容、有効期限など

クーポンの割引内容や、有効期限など、加盟店が設定した内容を表示します

4 エージェントコード (送客旅行会社コード)

どの旅行会社から送客されたのかを識別するために必要なコードです

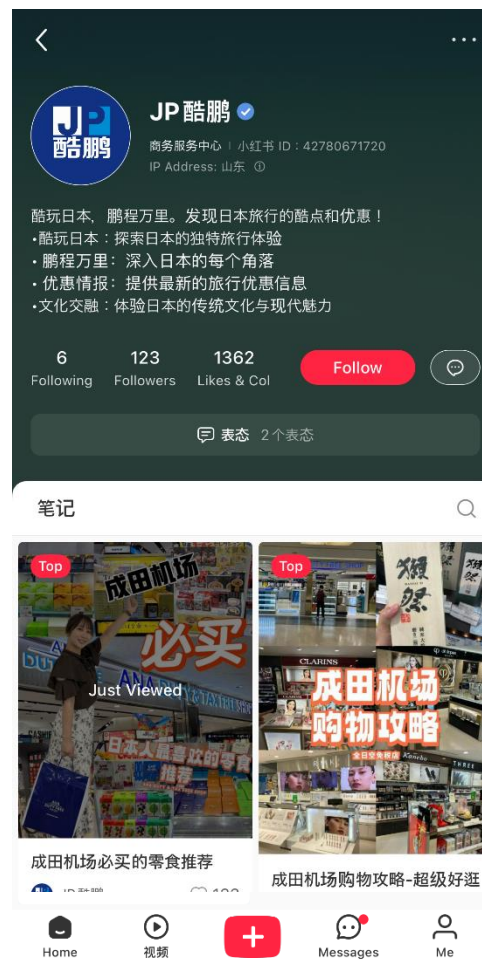
JP酷鹏公式アカウントから観光情報や店舗情報を発信しています。



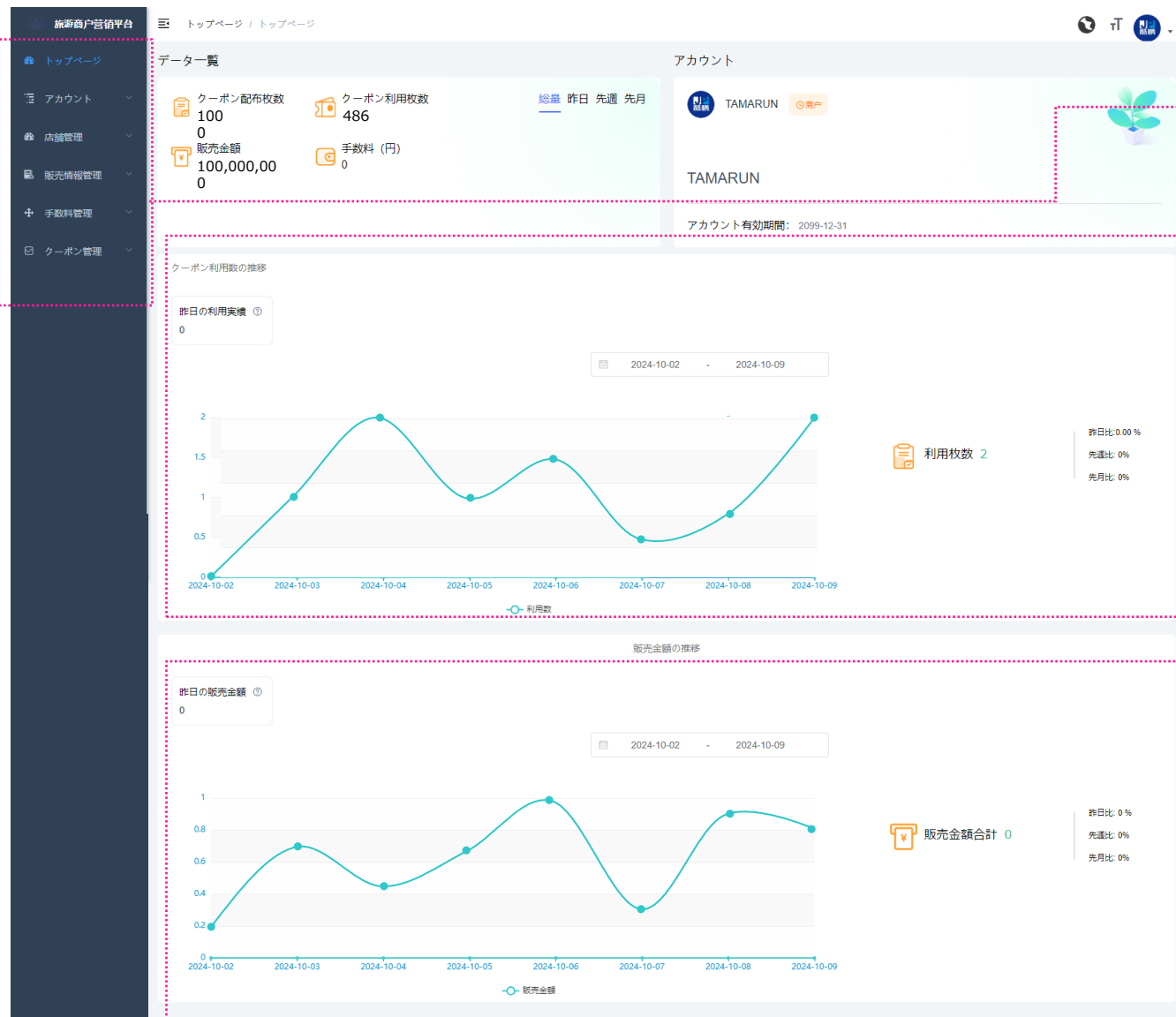
WeChatでは観光情報や店舗情報を発信



REDで店舗情報を発信



一目で情報や推移を確認しやすいダッシュボードをご用意しています。



各種メニュー

JP酷鵬の配信に必要な各種設定が可能です。

- アカウント管理（基本情報、企業情報）
- 店舗管理
- 販売情報管理
- 手数料管理
- クーポン管理

クーポン利用数の推移

販売金額の推移

合計数や、前日比、先週比、先月比が表示されます。グラフや数値は、期間設定で切り替えることが可能です。

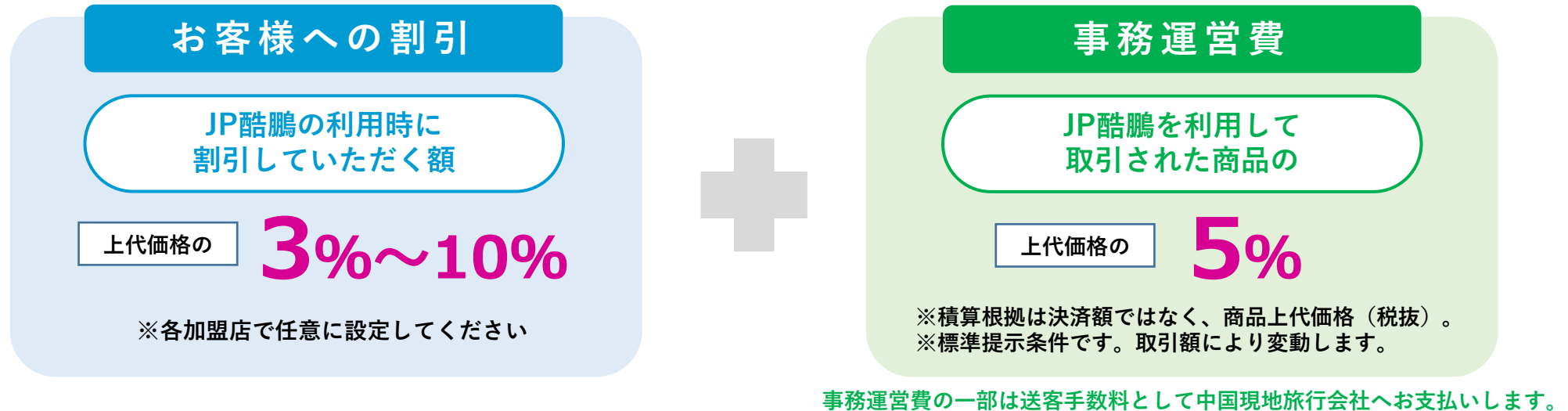
※加盟店利用サイト、<https://pos.jpcoupon.net/>

3

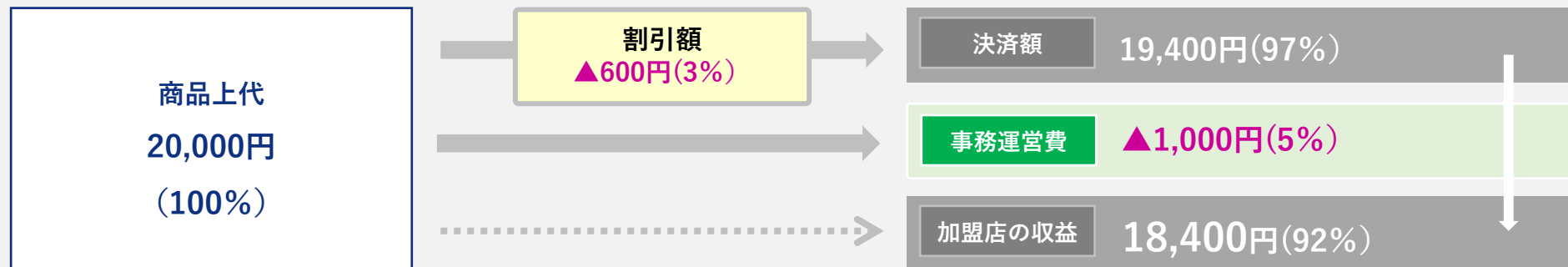
導入費用

初期費用・固定費は不要。

ご負担いただくのは、「お客様への割引」と「事務運営費」だけ。



●加盟店の収入（例） ※上代20,000円の商品を3%割引で販売した場合



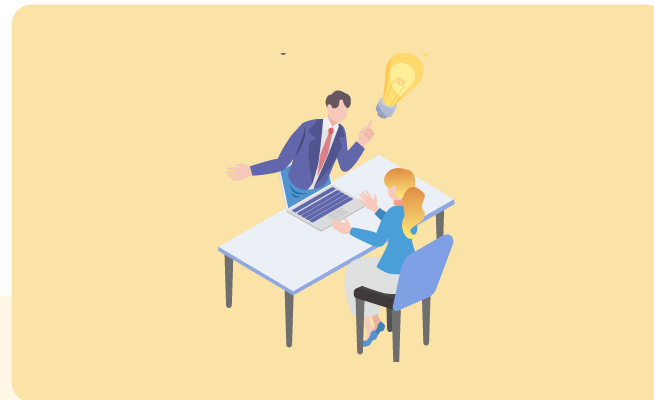
JP酷鵬 提携先現地旅行会社へ向けた 効果的な施策が可能です。



インバウンドニーズ調査

JP酷鵬が提携している現地旅行会社に、訪日旅行者の情報収集や旅行ニーズの実態などに関するアンケート調査をおこないます。

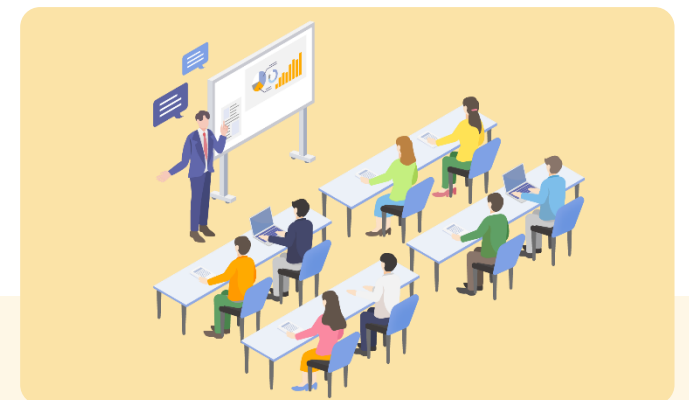
ご相談ください



旅行会社向け観光PR

提携先現地旅行会社へ向けて、観光PRをおこないます。団体旅行ツアーの内容などに観光地を組み込むなど

ご相談ください



中国旅行会社向け 個別セミナー開催

提携先現地旅行会社へ向けた、自社の個別セミナーを開催します。

ご相談ください

中国国内ビジネスパートナーと連携して、
個別のプロモーション施策についてもお手伝いいたします。



小紅書 (RED) 公式アカウントサービス

中国国内において人気のある旅行情報共有プラットフォーム「小紅書」にて中国市場からの観光客誘致を促進します。海外華語圏にもアピールすることも可能です。

1社（団体）あたり

260万円~/年



鳳凰網記事広告サービス

全世界の中国人向けのDX新聞社から記事広告を配信。高品質なコンテンツにより海外華語圏へのアピールを行います。

1記事あたり

40万円~/回



インフルエンサー サービス

杠上开花所属のインフルエンサーから、ターゲットに応じた最適なインフルエンサーをアサインします。

1案件あたり

ご相談ください

4

運営会社について

JP酷鵬事業は、日本と中国のパートナーシップ事業者によって
お客様に安定的なインバウンドプロモーションを提供します。

中国事業運営会社：JPTDI株式会社（日本法人）

JPTDI株式会社は、青島優加国際旅行社・山東澎聚网络传媒集団・青軟創新科技集団の3社からなる共同企業体の日本法人です。
3社の強力なパートナーシップによって支えられています。

JPTDI株式会社



青島優加国際旅行社

Qingdao Youjia international Travel Agency

2004年より日本観光関連事業を展開。ANA青島支店との20年にわたる提携で、過去10年間はコロナ前も含め、同社取扱いはトップ3。訪日送客事業のブランドは”周遊日本”。高い商品開発力、営業力、イレギュラー対応力を誇り、山東省内のリーディングカンパニーです。

事業規模

- ・2018年訪日送客人数：18,000名以上（利用航空会社：ANA、MU、山東航空）
- ・2019年訪日送客人数：22,000名以上（利用航空会社：ANA、MU、山東航空）



山東澎聚网络传媒集団

Shandong Pengju Network Media Group

中国国内でメディア運営、インターネット統合マーケティング、ブランドプロモーション、イベント企画と運営などマスコミ系業務を中心とするサービスプロバイダー。強力なコンテンツ+企画+宣伝+リソースとサービス能力に基づきマーケティングソリューション全般を提供します。

事業規模

社員数200名。山東省から全国各地市にわたって、政府、国有大手企業、民営大手企業、不動産、金融、観光など各分野上場企業2000社以上へサービスを提供。



青軟創新科技集団

QST GROUP

ITシステム開発、教育系ICT関連自社開発製品の販売、IT教育、人材育成、人材派遣をおこなっています。

事業規模

社員数1000名。中国大学提携数は500校以上で、年間教育人数30,000人以上。全国3ヶ所、面積30万平米以上のIT教育施設を保有。

JP 酷鵬 総代理店：両備グループ



両備グループは1910年に現在の**岡山県岡山市**に西大寺鐵道として創立されました。以来、100年を越える歴史の中で水平に垂直に事業展開を進め、**現在は企業数約44社、従業員数約8,000人**を擁する企業グループとなっています。

<https://ryobi.gr.jp/>

社数	44社・1組合
従業員数	約8,000人
売上高	1,606億円
経常利益	105億円
純資産	847億円

両備グループは 4事業部門 + 1社会貢献部門の計5部門構成

社会貢献部門	<ul style="list-style-type: none"> ・美術館 ・研究/スポーツ助成 ・地域公共交通 総合研究所
まちづくり部門	<ul style="list-style-type: none"> ・都市開発 ・宅地開発 ・管理
くらしづくり部門	<ul style="list-style-type: none"> ・生活ユニット ・くるまユニット ・STARユニット



トランスポーテーション & トラベル部門	<ul style="list-style-type: none"> ・バス ・タクシー ・フェリー ・鉄軌道 ・物流/倉庫 ・観光/旅行
ICT部門	<ul style="list-style-type: none"> ・公共・民需 ・DC ・AI/IoT



西日本最大のフードホールを擁した、
杜の街グレース（2022年9月オープン）



岡山市・倉敷市で展開する両備ストア（県内
13店舗を展開）